

Made in Italy

CITROËN DS- ID- HY

Ci.R.R.

CITRO RECHARGE RETRO
CITRO RICAMBI RETRO



Ricambi fabbricati in Italia
Pièces détachées fabriquées en Italie
Spare parts made in Italy
Repuestos fabricados en Italia



Consultez aussi notre catalogue des pièces détachées pour la 2CV et dérivés!

MOTEUR - MOTORE



REF. POU10

POUSSOIR TIGE DE CUBULTEUR MOTEUR oem (5 417 574 B)
45mm Ø 24mm



REF. POU11

POUSSOIR TIGE DE CUBULTEUR 1911cc JUSQU' À '65 oem (DS 124.1)
50mm Ø 26mm



REF. CHA1

CHAINE DOUBLE DISTRIBUTION MOTEUR 70 MAILLONS oem (5 488 095 Z)



REF. CHA2

CHAINE DOUBLE DISTRIBUTION MOTEUR 66 MAILLONS oem (461 256)



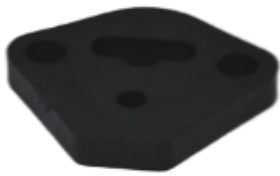
REF. TEN1

TENDEUR DE CHAINE oem (5 420 842 W)(5 414 435 E)



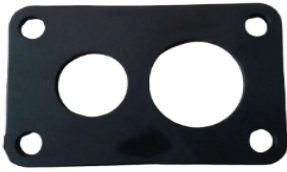
REF. CHA404

KIT DE DISTRIBUTION HY-404-504 58 MAILLONS oem (0816.07)-(0849.06)



REF. CAL10

CALE POMPE À ESSENCE oem (DX 173-98)



REF. CAL11

CALE CARBURATEUR DOUBLE CORPS oem (5 427 584 D)



REF. CAL12

JOINT PAPIER ENTRE CALE ET CARBURATEUR oem (5 440 931 E)



REF. JAU10

JAUGE ESSENCE oem (5 434 968 P)



REF. FA10

FILTRE À AIR AVEC CLIMATISATION (DX 171-208A)
Ø est. 130 - Ø int. 90 - H 170



REF. FA20

FILTRE À AIR DS 19 (Ø est. 108 - Ø int. 69 - H. 268)



REF. FO10

FILTRE À HUILE PURFLUX L108 oem (5 414 484 M)



REF. FO12

FILTRE À HUILE PURFLUX LS324 SM oem (5 457 752)



REF. JOINT22

JOINT DE VIDANGE 22X16 oem 22 478 009



REF. BOUCH

BOUCHON DE VIDANGE M16x1,5 oem 5 411 382 V



REF.BUL20

MANO CONTACT D'HUILE M10X1,5 0,25 BAR



REF.BUL11

MANO CONTACT D'HUILE M14X1,5 0,4/0,5BAR oem (5 413 615 S)



REF. FIL11

KIT FILS DE BOUGIE AVEC TIGE ET PROTECTEUR HY



REF. FIL12

FILS DE BOUGIE DS 20-21 INJECTION oem (DX 212-025 A)



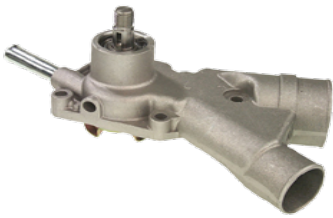
REF. FIL13

FILS DE BOUGIE DS 19 CARBURATEUR oem (5 451 448 V)



REF.PA10

POMPE A EAU oem (5 403 199 Z)



REF. PA40

POMPE À EAU DIESEL MOTEUR XD4x88 (1202.44/90) HY



REF. PA41

POMPE À EAU DIESEL MOTEUR XD4x90 (1202.73/74/85/86) HY



REF.COUR10

COURROIE V 10V550



REF.COUR11

COURROIE V 10V600



REF.COUR12

COURROIE V 10V740



REF.COUR13

COURROIE V 10V788



REF.COUR14

COURROIE V 10V925



REF.COUR15

COURROIE V 10V950



REF. COUR16

COURROIE V 10V975



REF. SE20

KIT SEGMENTS DS19/20 Ø 86 - 2x2x5



REF. SE21

KIT SEGMENTS DS21 Ø 90 - 2x2x5



REF. SE22

KIT SEGMENTS DS23 Ø 93,5 - 2x2x4



REF. COU10

COUSSINETS DE BIELLE STD (kit de 8 unités) oem (DX 121-019 D)
(possibilité d'avoir les coussinets avec dimensions majorées)
53,990 / 54,005 24,500



REF. COU11

COUSSINETS DE BIELLE +025 (kit de 8 unités) oem (DX 121-019 D)
53,990 / 54,005 24,500



REF. COU12

COUSSINETS DE BIELLE +0,50 (kit de 8 unités) oem (DX 121-019 D)
53,990 / 54,005 24,500



REF. COU13

COUSSINETS DE BIELLE +0,75 (kit de 8 unités) oem (DX 121-019 D)

GUIDE SOUPAPES - GUIDA VALVOLE



REF. GUI10

GUIDE SOUPAPE ADMISSION oem (5 412 002 J)



REF. GUI11

GUIDE SOUPAPE ÉCHAPPEMENT oem (5 412 004 F)



REF. SOU10

SOUPAPE ADMISSION DS DEPUIS 1968 49X8X116 oem (5 422 630 F)



REF. SOU11

SOUPAPE ÉCHAPPEMENT DS DEPUIS 1968 (5 450 547 B)
39x8x102



REF. SOU20

SOUPAPE ADMISSION **CITROEN MASERATI SM** oem (5 405 728 N)



REF. SOU21

SOUPAPE ECHAPPEMENT **CITROEN MASERATI SM** oem (5 405 729 Z)



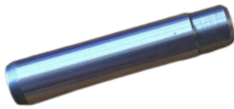
REF. SOU40

SOUPAPES ADMISSION DIESEL MOTEUR XDP88 116x8,5x40,5 HY



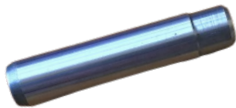
REF. SOU41

SOUPAPES ÉCHAPPEMENT DIESEL MOTEUR XDP88 116x8,5x33,5 HY



REF. GUI40

GUIDES DE SOUPAPES IN/EX DIESEL 8,5x14,05x54,5 HY



REF. GUI41

GUIDES DE SOUPAPE IN/EX ESSENCE 9x13x55

ROULAMENT BOITE À VITESSE -ROUE



REF. RUL20

ROULEMENT BV-4 INFÉRIEUR HY 57>66 oem (ZC 9620 164 U)
30x72x78,6x30,2



REF. RUL21

ROULEMENT DOUBLE AVANT ARBRE PRIMAIRE BV4 (5 437 164 J)
25x62x67,2x25,4



RUL22

ROULEMENT A ROULEMENT ARBRE PRIMAIRE BV4 BV5
41x80x18 (comme RUL28, mais pour un charge plus fort)
oem (ZC 9 620 335 U)



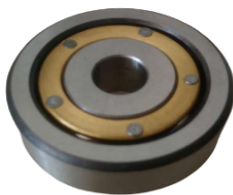
REF. RUL23

ROULEMENT SORTIE DEFFERENTIEL oem (ZC 9 620 267 U)
30x72x23,8



REF. RUL24

ROULEMENT À ROULEAUX COURONNE DIFERENTIEL oem (ZC 9 408 451 U)
40 x 80 x 18mm



REF. RUL25

ROULEMENT POMPE HAUTE PRESSION 50x12x16



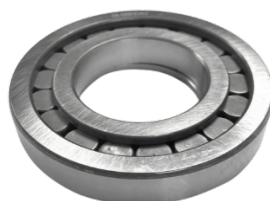
REF. RUL26

ROULEMENT 30x76/82,55x33,30 oem (ZC 9620 333 U)



REF. RUL27

ROULEMENT A ROULEAUX ARBRE PRIMAIRE 25x66/71,4x27 DOUBLE
5 vitesses oem (ZC 9620 331 U)



REF. RUL28

ROULEMENT A ROULEAUX ARBRE PRIMAIRE BV4 BV5
41x80x18 oem (ZC 9 620 335 U)



REF. RUL29

ROULEMENT ARBRE PRIMAIRE BV 30x62x16 oem (26 201 599 P)

* ce coussinet a une bague de protection d'une côté, comme celui d'origine



RUL19

ROULEMENT DE ROUE VERSION LARGE oem (ZC9620079U)
40x80x18



RUL13

ROULEMENT DE ROUE VERSION SMALL oem (ZC 9 620 070 U)
25X62X17



REF. RUL18

ROULEMENT A ROULEAUX BRAS DE SUSP. INF EXT oem (ZC 9620 049U)
30x62x21,5



REF. RUL14

ROULEMENT A ROULEAUX BRAS DE SUSP. INF INT. Oem (ZC-9-620-051U)

ROULEMENT HY



REF. RUL30

ROULEMENT VOLANT MOTEUR 40x17x12



REF. RUL31

ROULMENT ROUE AV/AR 90x45x50 HY 65>82 (ZC 9620 054 U)



REF. RUL32

ROULEMENT BRAS EXT. 100x55x26,75



REF. RUL33

ROULEMENT BRAS AR INT. 80x40x24,75



REF. KIT20

KIT JOINT COMPLET WEBER 23/32 DDC



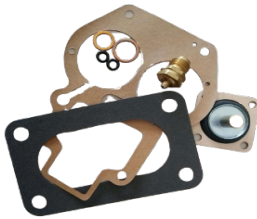
REF. KIT21

KIT JOINT COMPLET WEBER 28/36 DDE DLE



REF. KIT22

KIT JOINT COMPLET WEBER 28/36 DM DMA DEPUIS 9/1972



REF. KIT23

KIT JOINT COMPLET SOLEX 28/36 SFIF



REF. KIT24

KIT JOINT COMPLET SOLEX 34 PBIC ID.19



REF. BEN10

POMPE À ESSENCE I SERIE (D 173-0 A)



REF. BEN11

POMPE À ESSENCE II SERIE (5 437 760 M)

EMBAYAGE - FRIZIONE

REF. FRI1



DISQUE D'EMBAYAGE MOTEUR 5 SUPPORTS oem (5 416 552 R)

REF. FRI2



MECCANISME D'EMBAYAGE À DIAPHRAGME (5 432 501 Z)

REF. FRI3



BUTTÉE D'EMBAYAGE MECCANISME À DIAPHRAGME (5 429 379)

REF. FRI4



MECCANISME EMBRAYAGE A DOIGTS >72 (5 415 874 W)

REF. FRI50



DISQUE EMBRAYAGE ID/DS19-HY (3 SUPPORT) Ø 215x145x4
8 CANN. (DW 313-01)

REF. FRI51



DISQUE EMBRAYAGE RIGIDE HY 52>68 Ø 215 (HY31301A)
essence et Diesel

CABLES EMBRAYAGE - CAVI FRIZIONE

REF. AIR8



CABLE EMBRAYAGE DS IE TYPE LY 30289
L. TUBE: 422 L. TOT: 608

REF. AIR16



CABLE EMBRAYAGE ID DS TYPE LY 30298
L. TUBE: 440 L. TOT: 577

REF. AIR17



CABLE EMBRAYAGE ID DS TYPE LY 30288
L. TUBE: 400 L. TOT: 575

REF. AIR18



CABLE EMBRAYAGE DS IE TYPE LY 30297
L. TUBE: 380 L. TOT: 587

REF. AIR20



CABLE EMBRAYAGE TYPE LY 30035
L. TUBE: 445 L. TOT: 590

FREIN - FRENI

REF. AIR6



FLEXIBLE RACCORD FREIN ARRIÈRE (DS 403 008 Y)

CABLES - CAVI

REF. AIR21



TIRETTE STARTER WEBER DEPUIS 3/1975 (DX 525 111 A)

REF. AIR22



CABLE ACCELERATEUR IE oem (DS 142 325 A)

REF. AIR23



CABLE PARKING MANUEL L1425mm DEPUIS '65 (DV 454-34 DV 454-1)

REF. AIR24



CABLE PARKING PEDALO L1297mm DEPUIS 1966 oem (DX 454-1)

REF. AIR25



CABLE PARKING L620mm DEPUIS 1965 (DU 5416 A)

CABLES KM - CAVI KM

REF. AIR7



CABLE KM COTÉ BOITE VITESSE L.1240 DEPUIS 1971 oem (AM 521-3K)
L. TUBE: 1230 L. TOT: 1255

REF. AIR12



CABLE KM COTÉ BOITE VITESSE L.1030 DEPUIS 12/1955 oem (DM 521-83 B)
L. TUBE: 1005 L. TOT: 1030

REF. AIR13



CABLE KM COTÉ BOITE VITESSE L.1100 DE 9/'66 À 2/'68 oem (DX 521-83A)
L. TUBE: 1075 L. TOT: 1100

REF. AIR14



CABLE KM COTÉ RACCORDE L.600 oem (5 415 556 P)
L. TUBE: 600

REF. AIR15



CABLE KM COTÉ BOITE VITESSE L.1300
L. TUBE: 1275 L. TOT: 1300

REF. AIR19



CABLE KM COTÉ COMPTEUR L.400 oem DW 521-84 A)
L. TUBE: 400

REF. AIR19/C



CABLE KM COTÉ COMPTEUR L.320 DEPUIS 12/1955 oem (DS 521-84 B)

REF. AIR10



CABLE KM COTÉ BOITE VITESSE 4 VITESSES L.900 oem (DX 521-203 A)

CABLES KM-EMBRAYAGE HY

REF. CAB50



CABLE COMPTEUR L. 2400mm



REF. CAB51

CABLE COMPTEUR INFERIEUR L. 175mm (HY 52183)



REF. CAB52

CABLE EMBRAYAGE 69> L. 400mm (HY3142B)



REF. BAL6

KIT CHARBONS ALTERNATEUR PARIS-RHONE A13M12 72> 7x5x19mm



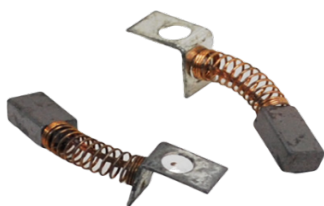
REF. BAL10

KIT CHARBONS STARTER PARIS-RHONE SÉRIE D10 7x18x14mm



REF. BAL11

KIT CHARBON STARTER DUCELLIER SÉRIE 6201A/B 15x15x8mm



REF. BAL12

KIT BALAI CHARBON ALTERNATEUR PARIS-RHONE 67> 7x5x14mm



REF. BAL13

KIT BALAI CHARBON STARTER DUCELLIER 6182A 19x8,8mm



REF. CAB23

CABLE BATTERIE NEGATIF NOIR 500mm Ø 25mm capicorda 10mm-5mm
DX511-286A



REF. CAB24

NOUVEAUTÉ

CABLE BATTERIE POSITIF ROUGE 500mm Ø 25mm capicorda 10mm



REF. CAB25

NOUVEAUTÉ

CABLE BATTERIE NEGATIF NOIR 530mm Ø 25mm capicorda 10mm
DX511-8B

SOUFFLETS - CUFFIE



REF. SUF9

PARE-POUSSIÈRE CYLINDRE SUSPENSION AV EN NEOPRÈNE LHM/LHS
oem (5 409 959 C)



REF. SUF10

PARE-POUSSIÈRE CYLINDRE SUSPENSION AR EN NEOPRÈNE LHM/LHS
oem (5 410 161 Y)

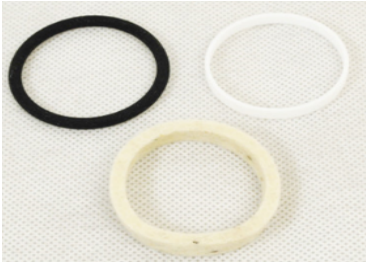


REF. SUF11

SOUFFLET SUPPORT MOTEUR SUP ET INF. SILENTBLOC (UN SUPPORT)

NOTRE PRODUCTION





REF. JOYLHM

Kit de joints de cylindre de suspension LHM (35mm).
Convient pour Citroën DS berline + Citroën SM. Ou. N°
oem(ZD 9 504 300 U - 5 409 955 J)



REF. DOS10

POCHETTE REPARATION DOSEUR DE FREIN DS



REF. GOM2

JOINT RACCORD TUYAU DE FREIN Ø 8mm LHM 3,5mm



REF. GOMDS4,5

JOINT RACCORD TUYAU LHM 4,5mmX9mm 96 085 784



REF. GOMDS6,35

JOINT RACCORD TUYAU LHM 6,35mmX8mm 96 085 784

REF. TUB20



TUBE FLEXIBLE INOX oem (DS182-4)

REF. SIL20



SILENCIEUX CENTRALE oem (5 453 267 S)

REF. TUB22



TUBE COLLECTEUR AVANT oem (DV 825-1)

REF. TUB23



TUBE COLLECTEUR AVANT DOUBLE oem (DX 182-44)

REF. TUB24



PAIRE DE TUBES COURTS ARRIERE oem (DX 182-3)
il peut être combiné avec notre TUB24BIS ou SIL21-SIL22

REF. TUB24BIS



PAIRE DE TUBES COURTS ARRIERE faibles frais de port
il peut être combiné avec notre TUB24



REF. SIL21



SILENCIEUX ARRIERE DS BERLINE5 oem (423 644 C)



REF. SIL22

SILENCIEUX ARRIERE DS BREAK oem (DX 182-0)



REF. SIL23

SILENCIEUX AVANT DS 19 57>62



REF. SIL24

SILENCIEUX CENTRALE DS 19 57>62 oem (DM 183-0)



REF. TUB25

TUBE AVANT SIMPLE DS 19 57>62 oem (DS 182-54)



REF. KITSIL1

KIT SUPPORT SILENCIEUX SIMPLE COLLECTEUR



REF. KITSIL2

KIT SUPPORT SILENCIEUX DOUBLE COLLECTEUR

ECHAPPEMENTS CITROEN MASERATI SM 70>75

REF. SIL40

SILENCIEUX AVANT SM oem (5 406 063 E)



REF. SIL41

SILENCIEUX CENTRALE SM oem(5 406 064 R)



REF. TUB40

COUPLE TUBES ARRIERE SM oem(5 438 520 Y - 5 438 522 V)



REF. SIL42

SILENCIEUX ARRIERE DROITE oem (5 406 066 M)



REF. SIL43

SILENCIEUX ARRIERE GAUCHE oem (5 406 065 B)





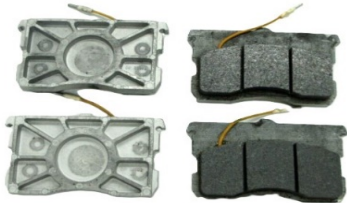
REF. DIS10

DISQUES DE FREIN MADE IN ITALY oem (5 405 273 T)



REF. PAS10

PLAQUETTE FREIN À MAIN oem (5 403 825 D)



REF. PAS11

PLAQUETTE DE FREIN AVANT NOTRE PRODUCTION
oem (5.451.78W)



REF. MAC10

KIT MACHOIRES ARRIÈRE DS BERLINE oem (DS 451-016 A)



REF. MAC11

KIT MACHOIRES ARRIÈRE DS BREAK oem (DF 451-016A)



REF. PIF21

Kit de révision d'étrier de frein LHM Ø 60 Viton de haute qualité
pour une roue oem (D5405437A-ZD9503800U)

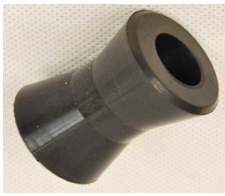
NOUVEAUTÉ



REF. PIF22

JOINT TORIQUE ÉTRIER DE FREIN LHM Ø 60 Viton de haute qualité
pour une roue oem (ZD9503800U)

NOUVEAUTÉ



REF. SUP6

SUPPORT D'ÉTRIER DE FREIN oem (DVN451020)

NOUVEAUTÉ



REF. PIT10

PISTON D'ÉTRIER Ø 60 - 1965> oem (5 423 911)



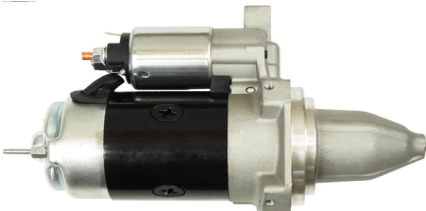
REF. PIT11

PISTON D'ETRIER AV Ø 38mm DS 19 oem (D453-46)



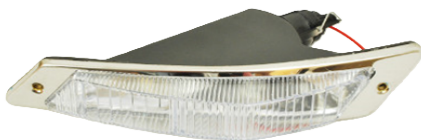
REF. DEM2DS

DEMARREUR 12V(9 DENTS)



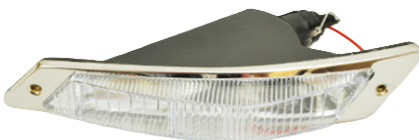
REF. DEM3DS

DEMARREUR 12V(10 DENTS)



REF. FAN20

FEU AVANT COMPLET DROITE DS oem (5 403 222 Z + 5 403 223 K)



REF. FAN21

FEU AVANT COMPLET GAUCHE DS oem (5 403 222 Z + 5 403 223 K)

REF. FAN22



FEU AVANT COMPLET DROITE DS ORANGE
oem (DX 575-010 P - DX 575-010 Q)

REF. FAN23



FEU AVANT COMPLET GAUCHE DS ORANGE
oem (DX 575-010 P - DX 575-010 Q)

REF. FAN24



FEU AVANT COMPLET DROITE DS oem (DX 575-010 T + DX 575-010 U)

REF. FAN25



FEU AVANT COMPLET GAUCHE DS oem (DX 575-010 T + DX 575-010 U)

REF. FAN26



CABOCHON FEU ARRIÈRE DROITE/GAUCHE DS PALLAS 70-75
oem(DX 544-164 A)

REF. FAN27



CABOCHON FEU ARRIÈRE DROITE/GAUCHE DS CHROME 70-75
oem (DX 544-172 A)

REF. FAN28



CABOCHON FEU ARRIÈRE DROITE/GAUCHE DS -70 oem (DX 544-4)

REF. FAN29



CABOCHON FEU ARRIÈRE DROITE/GAUCHE DS CHROME -70
oem (DS 544-4 B)

REF. FAN30



CABOCHON FEU ARRIÈRE DROITE/GAUCHE DS CHROME -70
oem (DS 544-4 B)

REF. FAN31



CABOCHON FEU ARRIÈRE DS oem (DX 575-215 A)

REF. FAN32



RÉFLECTEUR ARRIÈRE DS oem (DS 579-1 C)

REF. FAN33



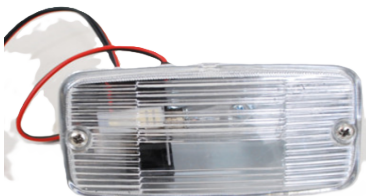
RÉFLECTEUR DE FEUX ARRIÈRE CHROME DS PALLAS oem (DS 544-4)

REF. FAN34



FEU LATÉRAL DS oem (5 402 230 S)

REF. FAN35



FEU DE RECUL COMPLET DS oem (5 410 858 Z)



REF. INSDS1

NOUVEAUTÉ

FEUTRE INSONORISANT CAPOT MOTEUR DS - 62-67
UN PHARE 3 PIÈCES D'EXCELLENTE QUALITÉ



REF. INSDS

NOUVEAUTÉ

FEUTRE INSONORISANT CAPOT MOTEUR DS 9/67
PHARE DOUBLE 3 PIÈCES D'EXCELLENTE QUALITÉ
oem (DX 982-46 - DX 982-46 A)



REF. COUDSPALLAS

NOUVEAUTÉ

COUVERTURE DE TOITURE COMPLÈTE POUR DS PALLAS GRIS 7mm+4mm
oem (DS 988-2 D + DS 988-62 + DS 988-59)



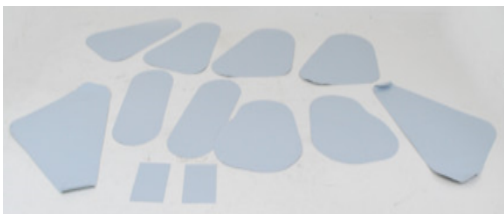
REF. COUDS

COUVERTURE DE TOITURE COMPLÈTE POUR DS GRIS
oem (DS 988-2 D + 5 404 631/2)



REF. COUID-DS19

COUVERTURE DE TOITURE COMPLÈTE POUR DS GRIS-BEIGE
oem (DS 988-2 E)



REF. JEUDS

NOUVEAUTÉ

Ensemble de feuilles de plastique pour sceller l'intérieur des portes DS/ID
(derrière les panneaux, 12 feuilles préformées à coller au total)



REF. COFFDS

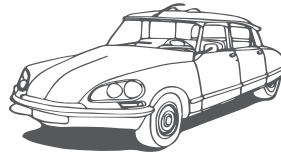
Kit de tapis de coffre prédécoupé pour DS en PVC noir, avec isolation phonique, comprenant le fond de coffre.



REF. TAPDSP1

Ensemble de tapis DS PALLAS 14 pièces. Toutes les couleurs

Ci.R.R.
CITRO RECHANGE RETRO
CITRO RICAMBI RETRO



STRADA DEL LUOGO 18
10090 CASTIGLIONE TORINESE (TO) ITALY
T.V.A. IT 13071590015

Luca: (+39) 3334812456
Mathieu: (+39) 3382314189
Web: www.Ci-rr.it
E-mail: info@Ci-rr.it
E-mail: export@Ci-rr.it

